

**Venture Industries Sp. z o.o.**

Mokra 27

05-092 Łomianki-Kielpin

Warszawa, Poland

**NIP: 118-00-18-998**

tel. (0-22) 7519550; 7512031, fax (0-22) 7512259; 7511202

<http://www.venture.pl>

e-mail: [venture@venture.pl](mailto:venture@venture.pl)



Kielpin 16 lipca 2008

## ZAŚWIADCZENIE O JAKOŚCI

Niniejszym zaświadczamy, że

Wyrób: **PODSTAWA DACHOWA RSA 435**

Ilość: **4 SZT.**

zamówiony przez firmę

**INWEST-KLIMA M. GODLEWSKI,**

**E. HANKOWSKA SPÓŁKA JAWNA**

**UL. PRZĘDZALNIANA 8**

**15-688 BIAŁYSTOK**

jest zgodny z wymaganiami podanymi w zamówieniu z dnia 25-06-2008

(potwierdzenie zamówienia Venture Industries nr 521616)

oraz załączoną charakterystyką techniczną.

Realizacja zamówienia jest zgodna z wewnętrznymi procedurami  
certyfikowanego wg. normy ISO 9001:2000 systemu zarządzania  
jakością (Certyfikat KEMA Quality BV. Nr 2019808).

Z poważaniem

*Papeś Litwa*  
**Dział Handlowy**

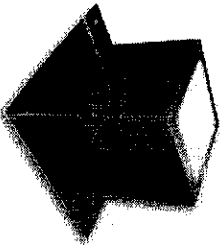
**VENTURE INDUSTRIES**  
Sp. z o.o.  
05-092 Łomianki-Kielpin, ul. Mokra 27  
**WARSZAWA-POLAND**

KRS nr 0000114313  
XIV Wydział Gospodarczy  
dla m. st. Warszawy  
Kapitał 80 410 PLN

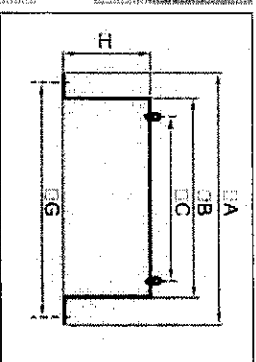


### SP 7/00 Podstawa dachowa RS:

- do montażu na pokryciu płaskim,
- montaż w pozycji poziomej,
- wewnętrzna izolacja przeciw kondensacji.



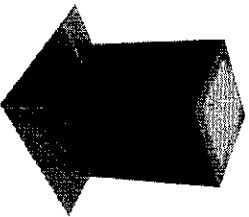
Typ RS	Typ wentylatora			A		B		C		D		H
	RF	TH	CTH/CTH	A	B	C	D	E	F	G		
300	125 160	500 200	800	140 190	470	298	245	380	300			
435	250, 315	1300	225	600	419	330	510	300				
560	355	2000	250 315	725	544	450	635	300				
630			400	795	614	535	705	300				
710			450	875	694	590	785	300				
905			500	1065	884	750	975	300				
1100			630	1260	1079	840	1170	400				



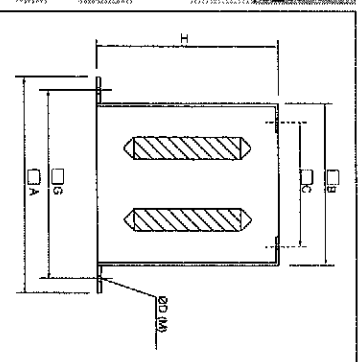
4

### Podstawa dachowa RSA:

- redukuje hałas,
- do montażu na dachu płaskim.



Typ RSA	Typ wentylatora			A		B		C		D		H
	RF	TH	CTH/CTH	A	B	C	D	E	F	G		
125	500	140		470	290	130(M10)	245	380	300			1
300	160	800	180									1
435	250, 315	1300	225	600	419	15(M12)	330	510	300			2
560	355	2000	250 315	725	545	15(M12)	450	635	300			2
630			400	795	615	15(M12)	535	705	300			3
710			450	875	695	18(M12)	590	785	300			3
905			500	1065	885	18(M12)	750	975	300			3
1100			630	1260	1080	18(M12)	840	1170	400			3



### Podstawa dachowa RSS:

- do montażu na pokryciu płaskim,
- montaż w pozycji poziomej.



Typ RSS	A			B		C		D		E		F		G	
	300	470	290	245	50	380									
435	600	420	330	50	510										
560	725	545	450	50	635										
630	795	615	535	50	705										
710	875	695	590	50	785										
905	1065	882	750	50	975										
1100	1260	1080	840	50	1170										

